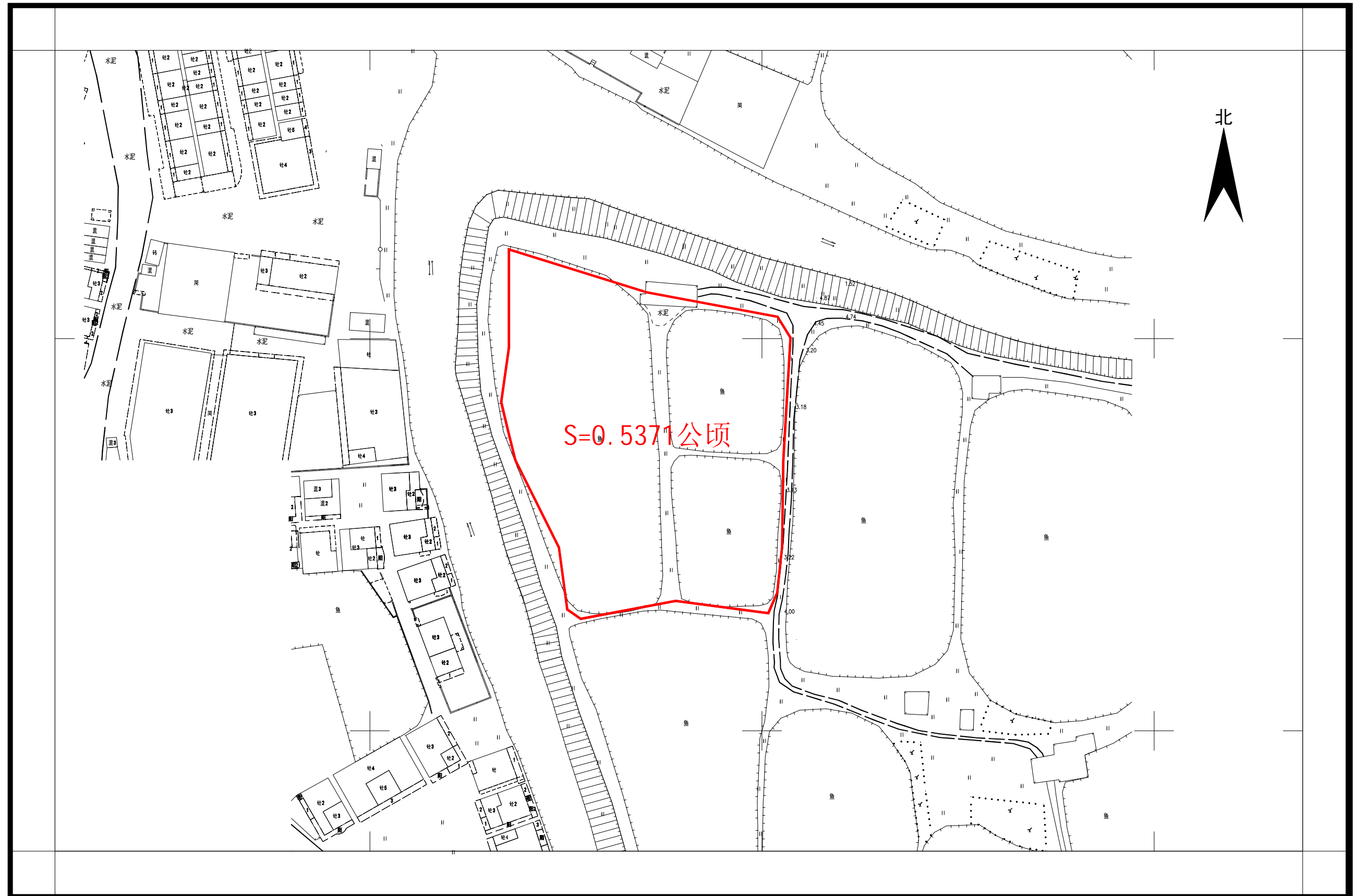


# 宗地平面图

蓬江自然资转用公告字（2024）28号

土地坐落：江门市蓬江区棠下镇河山村南安沔（土名）地段



江门市国土测绘大队

2000国家大地坐标系  
1985国家高程基准，等高距为1米  
2017年版图式

1:1000

编号：202401020001

测量员：赵雄发  
绘图员：宁静  
检查员：敖卓岳