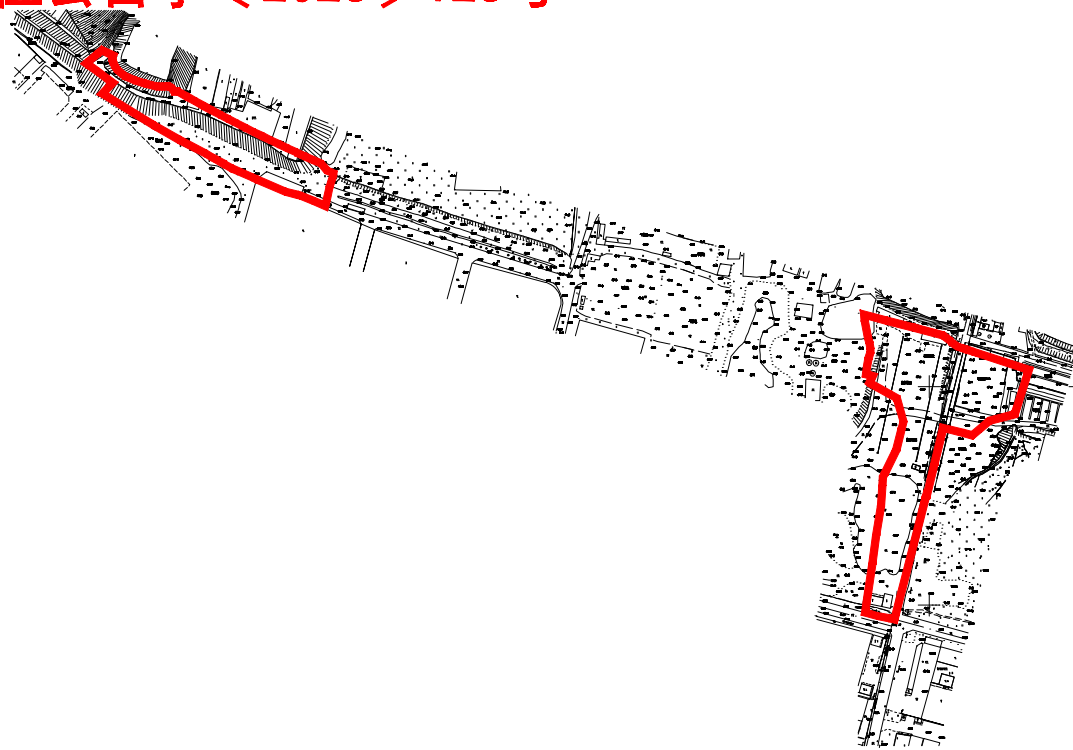


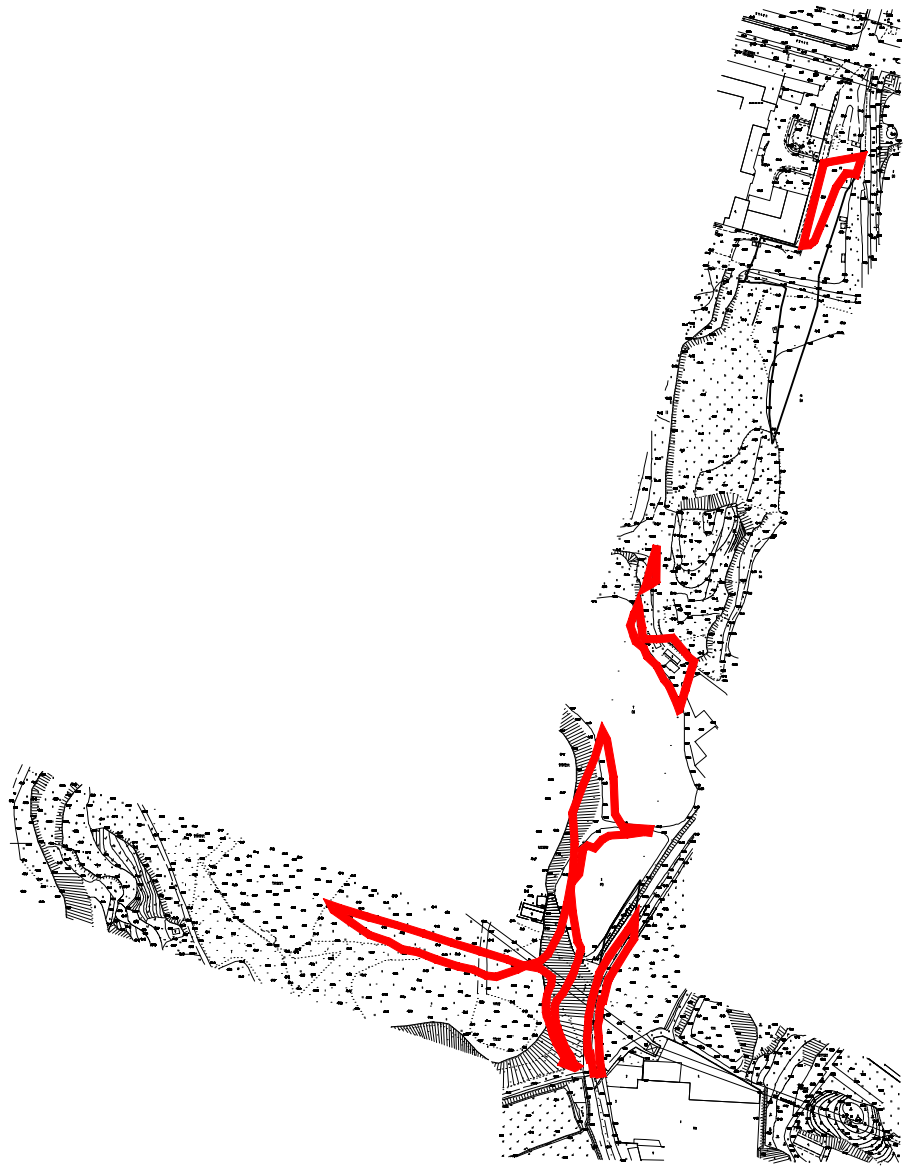
# 宗地平面图

土地座落:蓬江区杜阮镇龙榜村寺前坑、番茆坑、罗罗、长江、生风山地段

公告号:江征公告字〔2023〕123号



面积S=2.0946公顷



江门市蓬江区国土规划测绘队

2000国家大地坐标系  
1985国家高程基准,等高距为0.5米  
2007年版图式

绘图日期:2023.03.09  
编号:20230059-1

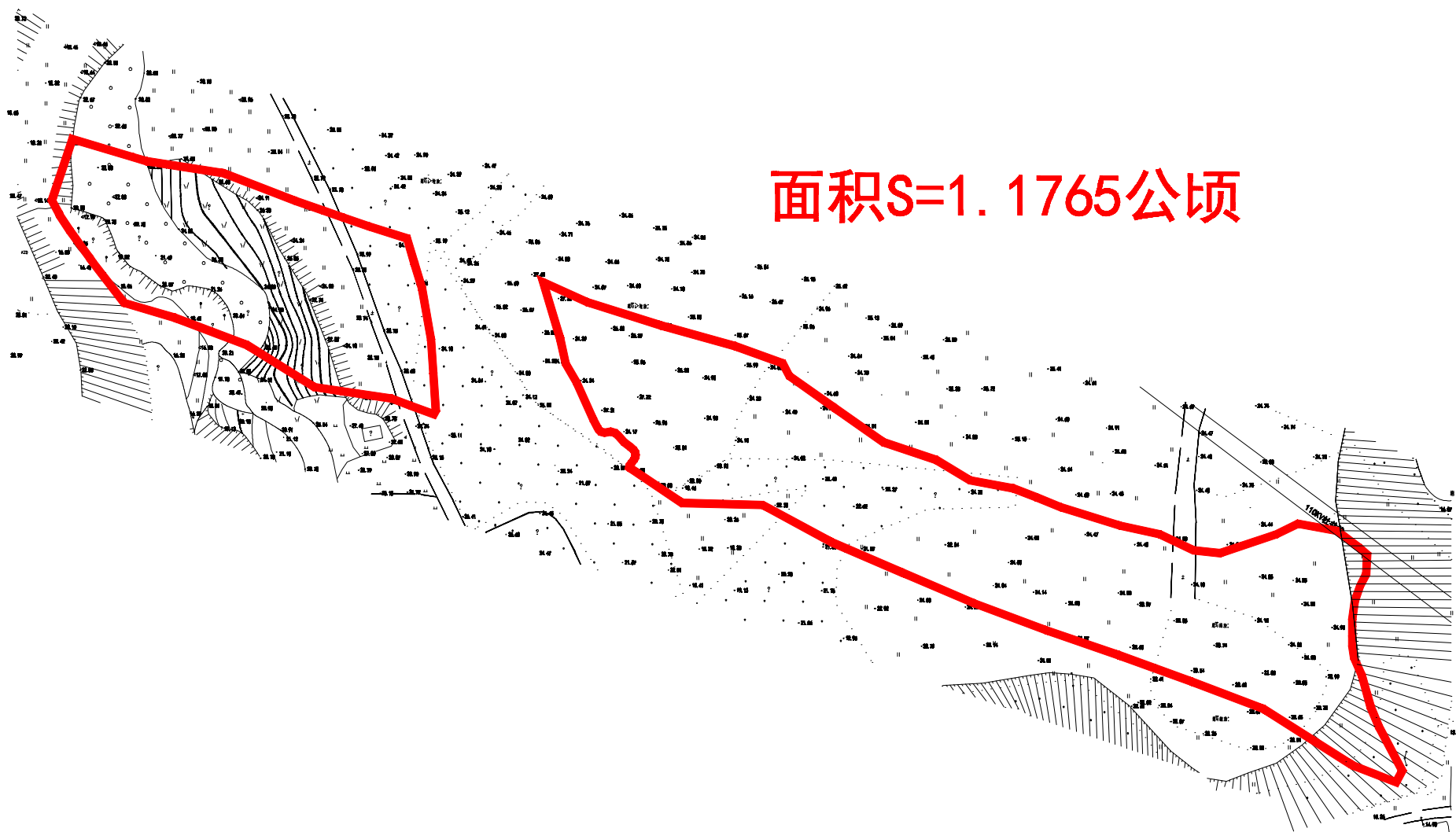
1:5000

绘图员:张观顺  
检查员:苏文勇  
审核员:乔柱

# 宗地平面图

土地座落：蓬江区杜阮镇龙榜村生风山地段

公告号：江征公告字〔2023〕124号



面积S=1.1765公顷

江门市蓬江区国土规划测绘队

2000国家大地坐标系  
1985国家高程基准，等高距为0.5米  
2007年版图式

绘图日期：2023.03.09  
编号：20230059-2

1:1500

绘图员：张观顺  
检查员：苏文勇  
审核员：乔柱

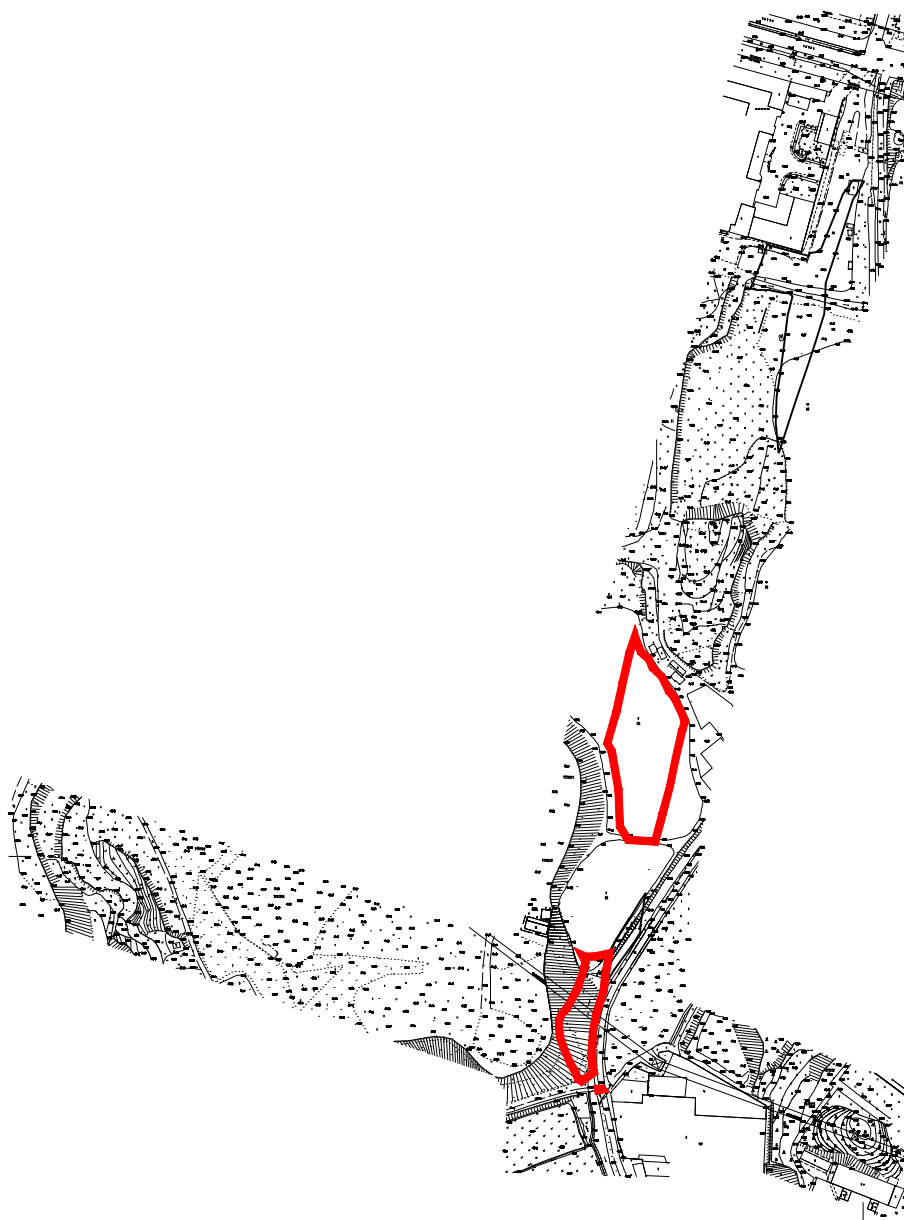
# 宗地平面图

土地座落：蓬江区杜阮镇龙榜村番荳坑、罗罗、生风山地段

公告号：江征公告字〔2023〕125号



面积S=0.6919公顷



江门市蓬江区国土规划测绘队

2000国家大地坐标系  
1985国家高程基准，等高距为0.5米  
2007年版图式

绘图日期：2023.03.09  
编号：20230059-3

1:5000

绘图员：张观顺  
检查员：苏文勇  
审核员：乔柱

# 宗地平面图

土地座落：蓬江区杜阮镇龙榜村番蔚坑、长江、罗罗、生风山地段

公告号：江征公告字〔2023〕126号

北



面积 $S=0.7043$ 公顷



江门市蓬江区国土规划测绘队

2000国家大地坐标系  
1985国家高程基准，等高距为0.5米  
2007年版图式

绘图日期：2023.03.09  
编号：20230059-4

1:5000

绘图员：张观顺  
检查员：苏文勇  
审核员：乔柱

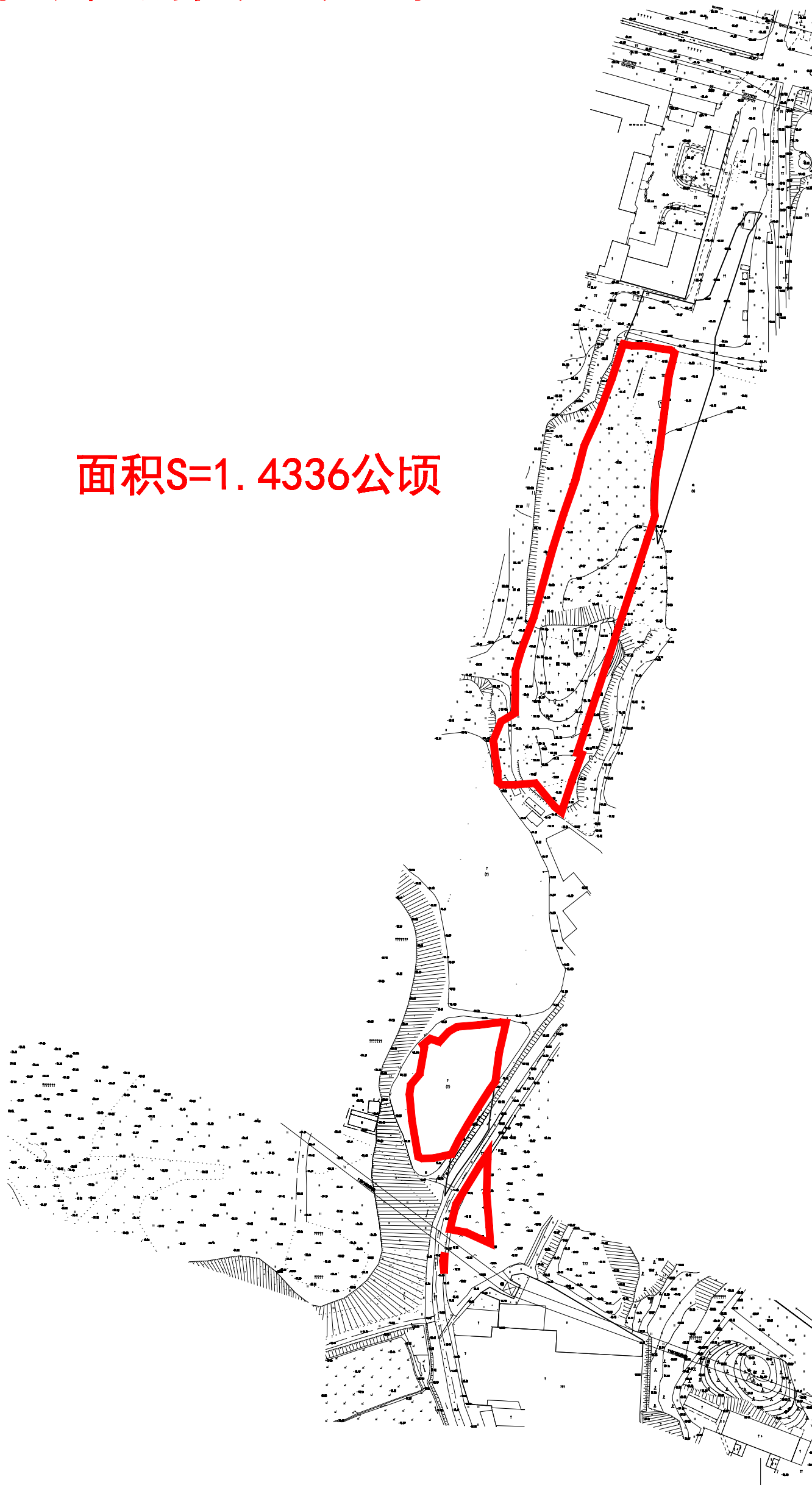
# 宗地平面图

土地座落:蓬江区杜阮镇龙榜村长江、罗罗、生风山地段

公告号:江征公告字〔2023〕127号



面积S=1.4336公顷



江门市蓬江区国土规划测绘队

2000国家大地坐标系  
1985国家高程基准,等高距为0.5米  
2007年版图式

绘图日期:2023.03.09  
编号:20230059-5

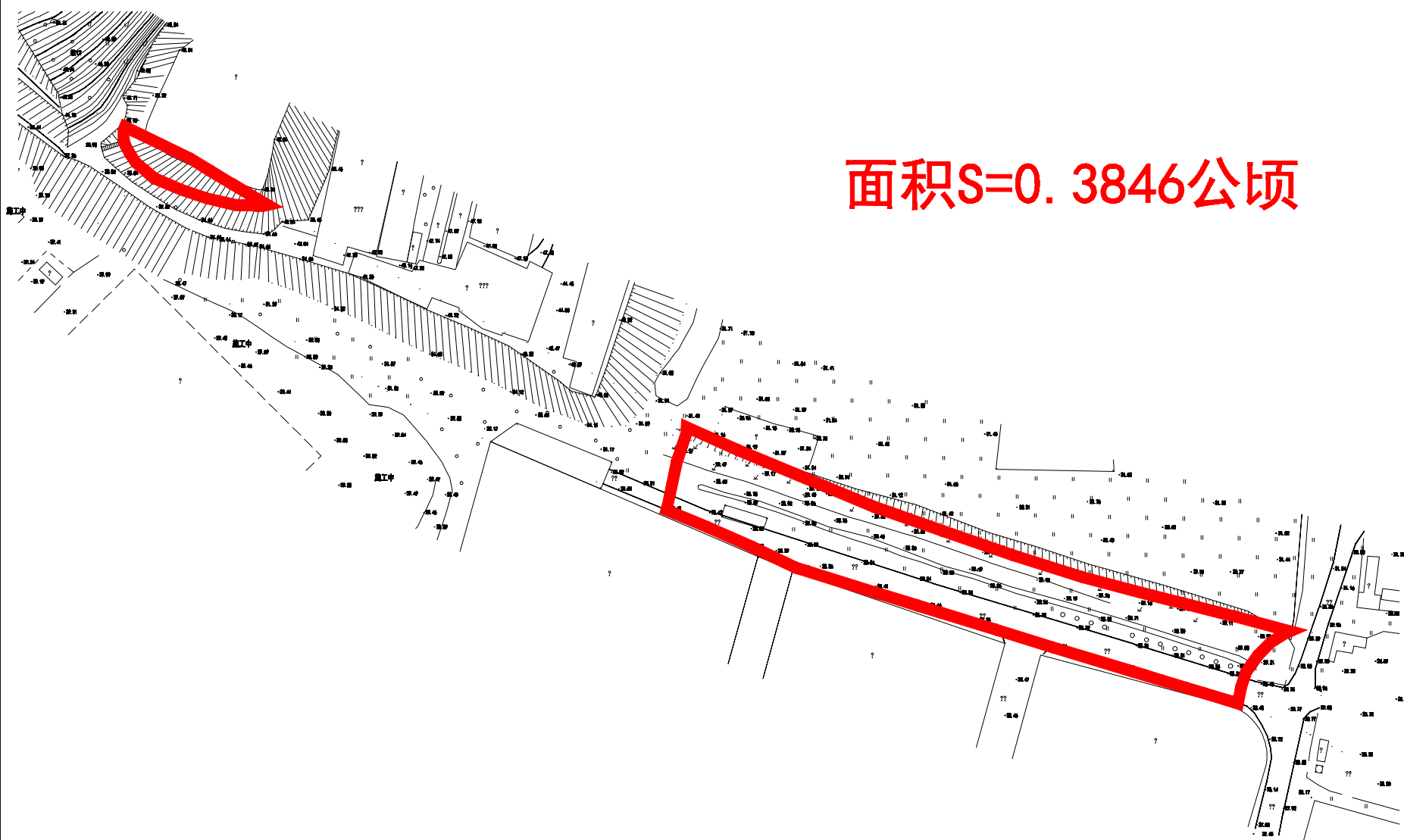
1:2500

绘图员:张观顺  
检查员:苏文勇  
审核员:乔柱

# 宗地平面图

土地座落:蓬江区杜阮镇龙榜村寺前坑地段

公告号:江征公告字〔2023〕128号



面积S=0.3846公顷

江门市蓬江区国土规划测绘队

2000国家大地坐标系  
1985国家高程基准,等高距为0.5米  
2007年版图式

绘图日期:2023.03.09  
编号:20230059-6

1:1500

绘图员:张观顺  
检查员:苏文勇  
审核员:乔柱

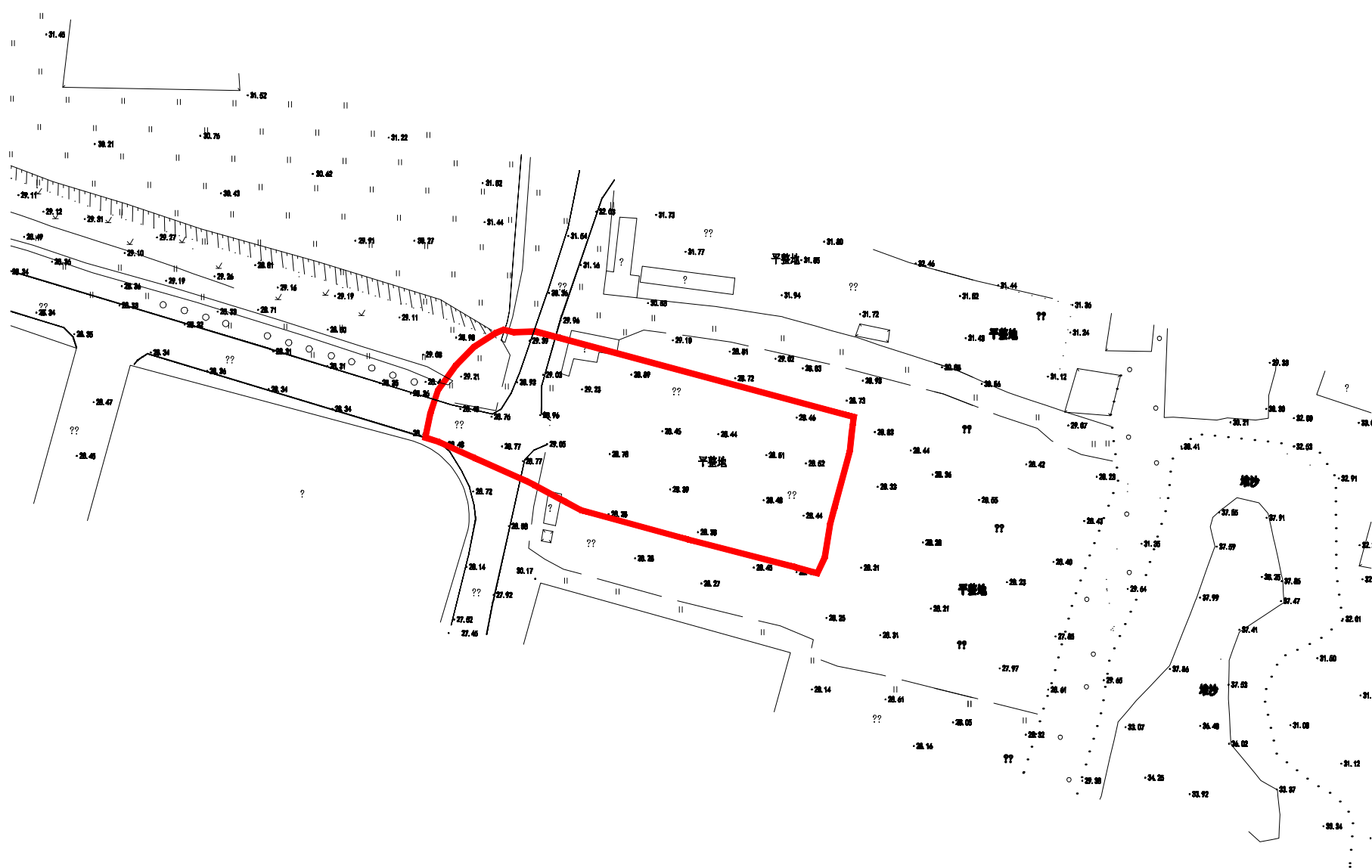
# 宗地平面图

土地座落：蓬江区杜阮镇龙榜村寺前坑地段

公告号：江征公告字〔2023〕129号



面积S=0.2002公顷



江门市蓬江区国土规划测绘队

2000国家大地坐标系  
1985国家高程基准，等高距为0.5米  
2007年版图式

绘图日期：2023.03.09  
编号：20230059-7

1:1000

绘图员：张观顺  
检查员：苏文勇  
审核员：乔柱