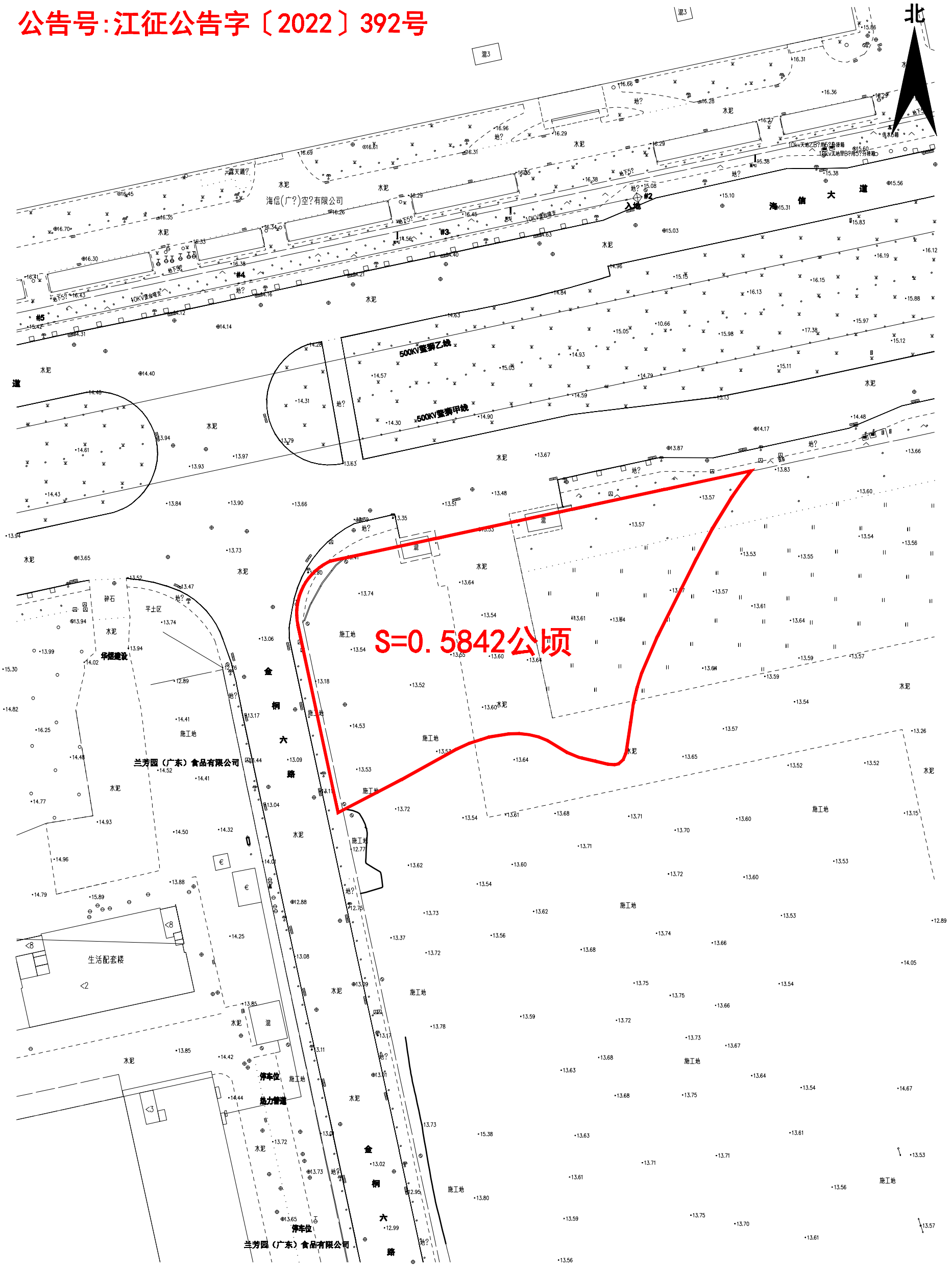


宗地平面图

土地座落: 江门市蓬江区棠下镇三堡围仔(土名)地段

公告号: 江征公告字〔2022〕392号



江门市蓬江区国土规划测绘队

2000国家大地坐标系,
1985国家高程基准, 等高距为1米
2007年版图式

绘图日期: 2022. 11. 10

1:1000

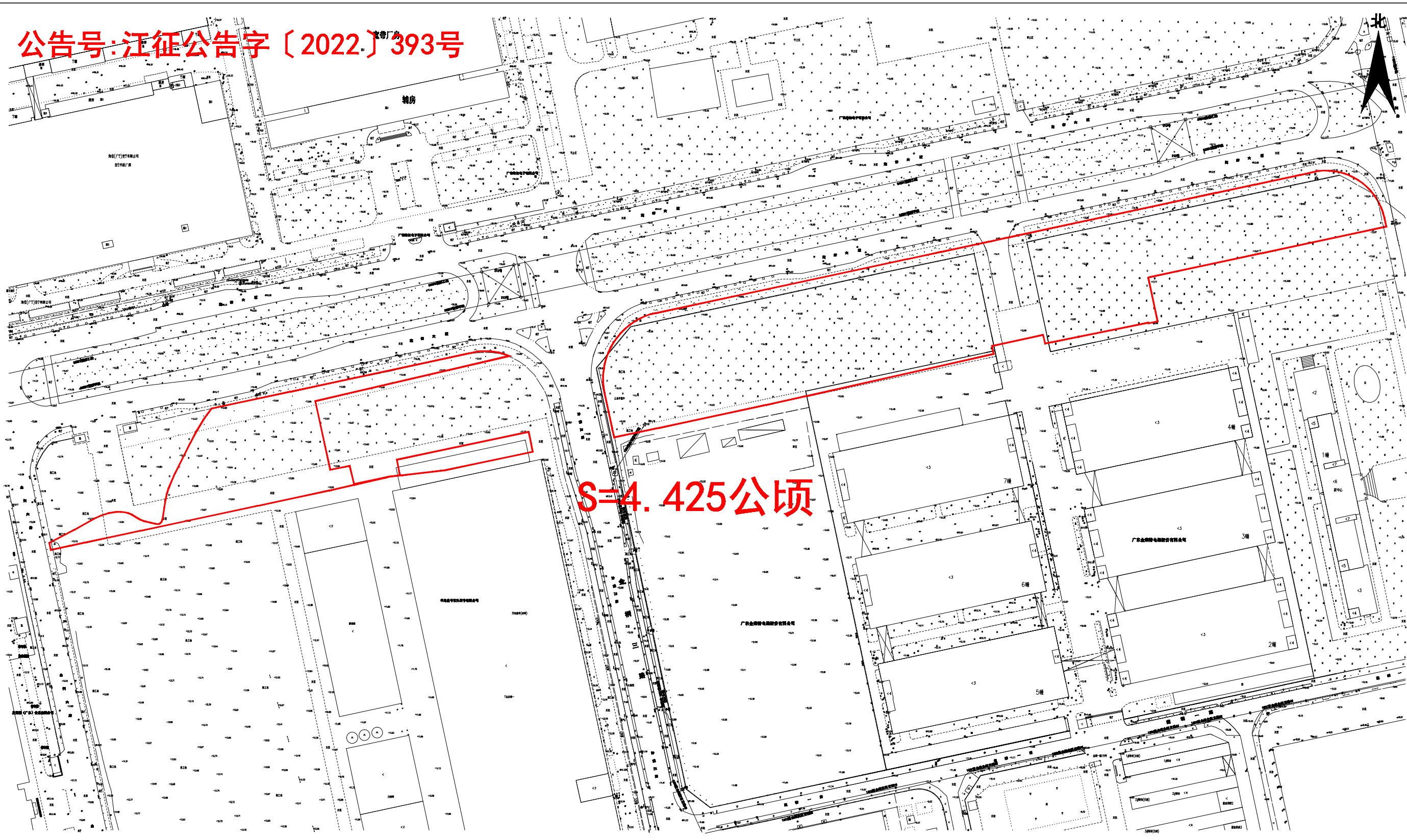
绘图员: 张观顺
检查员: 苏文勇
审核员: 乔柱

编号: 20220281-2

宗地平面图

土地座落: 江门市蓬江区棠下镇桐井西湾马尾坑(土名) 地段

公告号: 江征公告字〔2022〕393号



江门市蓬江区国土规划测绘队

2000国家大地坐标系,
1985国家高程基准, 等高距为1米
2007年版图式

绘图日期: 2022.11.10

1:2500

绘图员: 张观顺
检查员: 苏文勇
审核员: 乔柱