

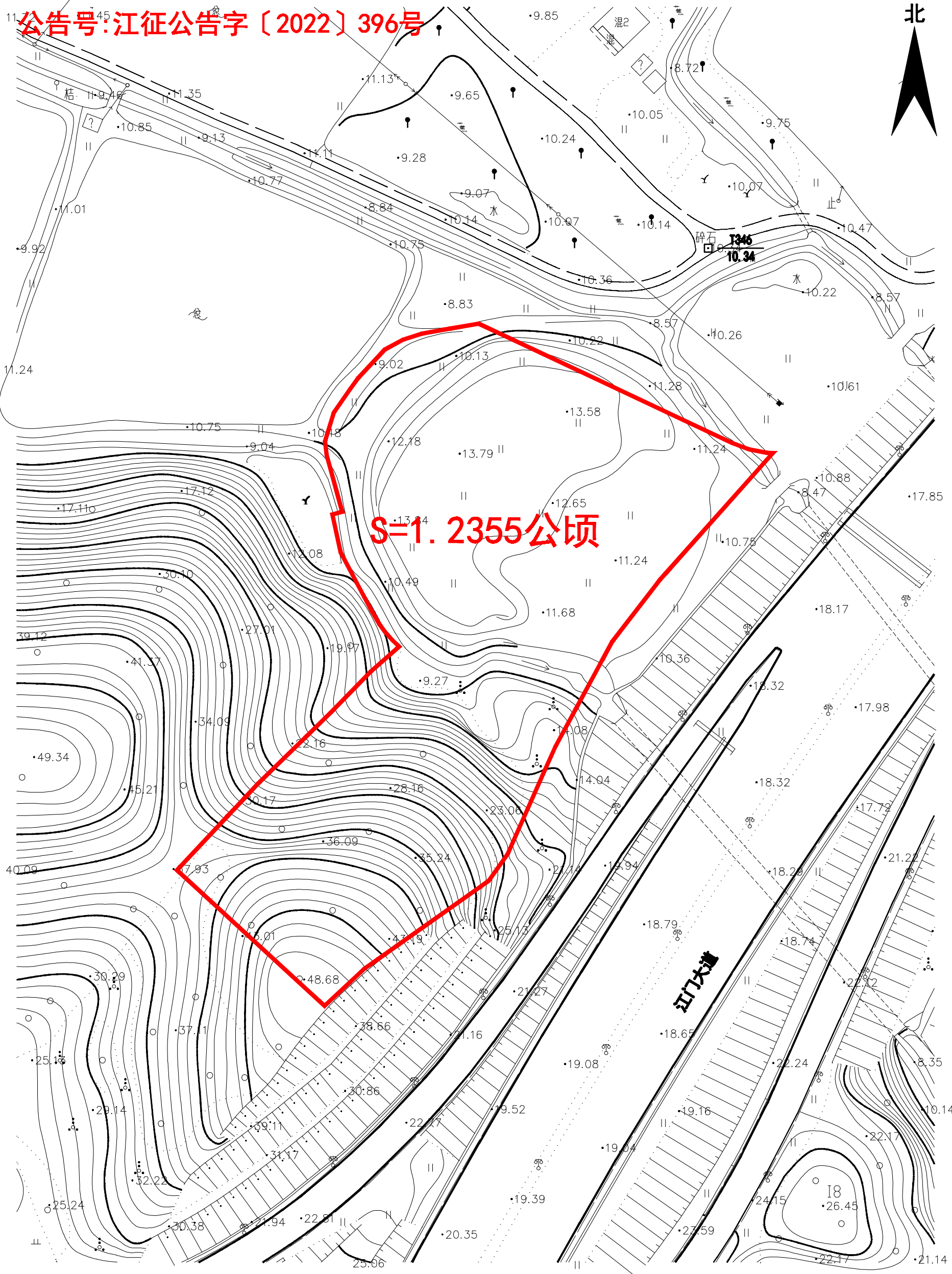
编号: 20220286-1

宗地平面图

土地座落: 江门市蓬江区棠下镇元岗、鬼仔坑、狗比山、曲山咀、笑更、下山门、牛地环、对面山、屋仔正坑、新村坳(土名)地段

公告号: 江征公告字〔2022〕396号

北



江门市蓬江区国土规划测绘队

2000国家大地坐标系,
1985国家高程基准, 等高距为1米
2007年版图式

绘图日期: 2022. 11. 10

1:1000

绘图员: 张观顺
检查员: 苏文勇
审核员: 乔柱

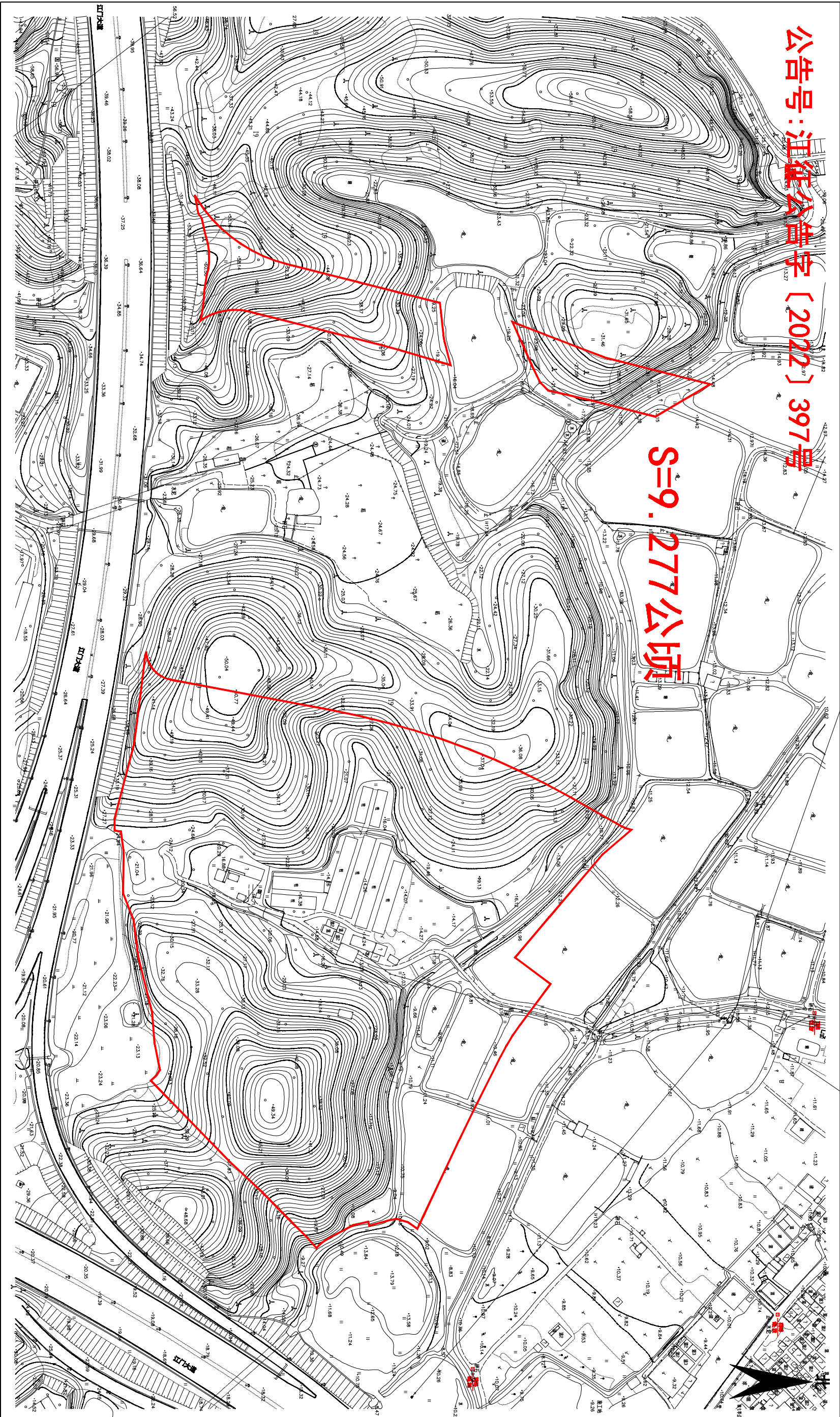
编号：20220289

宗地平面图

土地座落：江门市蓬江区棠下镇元岗、鬼仔坑、狗比山、曲山咀、笑更、下山门、牛地环、对面山、屋仔正坑、新村坳（土名）地段

公告号：江征公告字〔2022〕397号

S=9.277公顷



江门市蓬江区国土规划测绘队

2000国家大地坐标系，
1985国家高程基准，等高距为1米
2007年版图式

绘图日期：2022.11.10

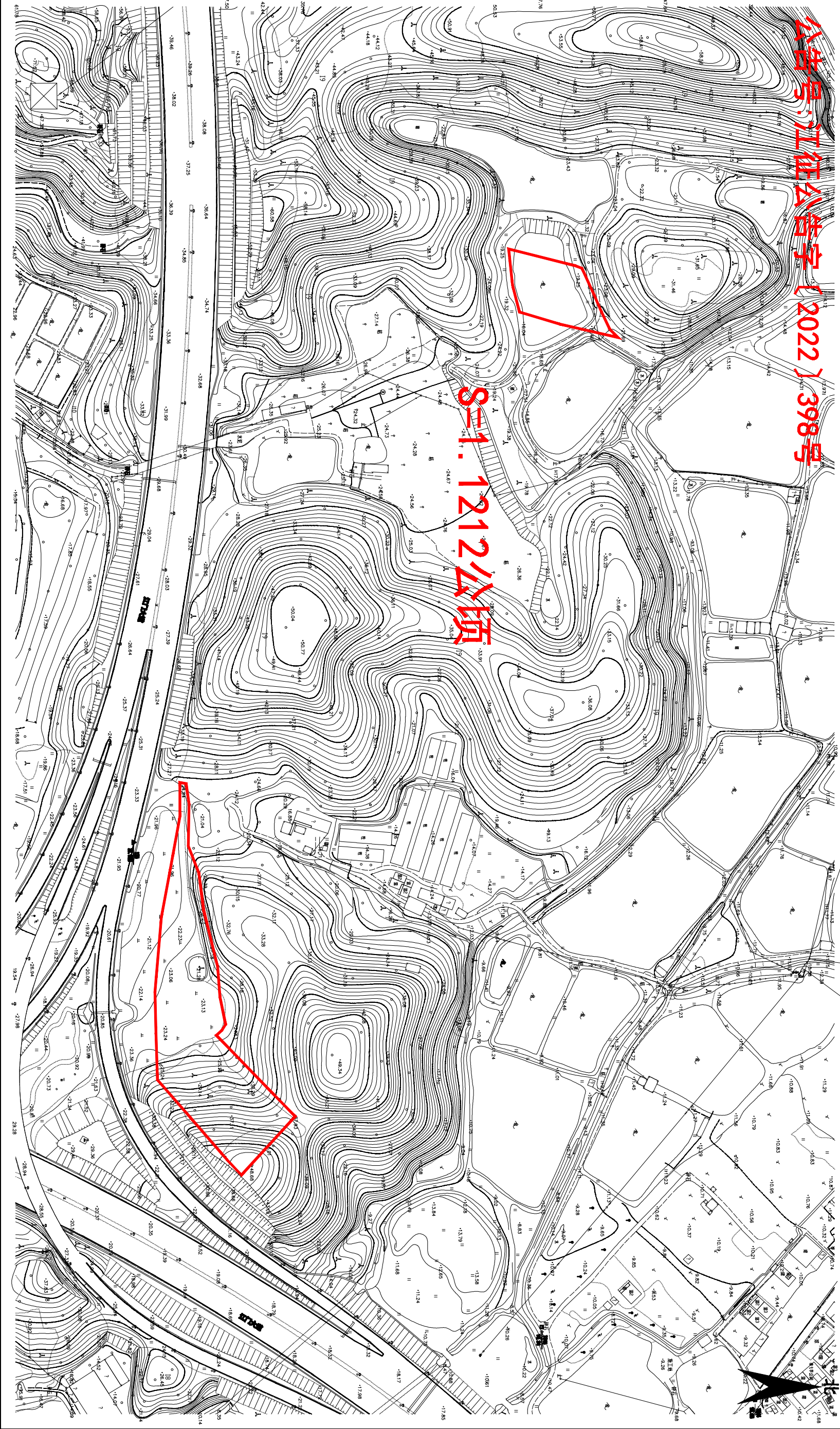
1:2500

绘图员：张观顺
检查员：苏文勇
审核员：乔柱

宗地平面图

土地座落：江门市蓬江区棠下镇元岗、鬼仔坑、狗比山、曲山咀、笑更、下山门、牛地环、对面山、屋仔正坑、新村坊（土名）地段

公告号：江征公告字〔2022〕398号



江门市蓬江区国土规划测绘队

2000国家大地坐标系，
1985国家高程基准，等高距为1米
2007年版图式

绘图日期：2022.11.10

1:2500

绘图员：张观顺
检查员：苏文勇
审核员：乔柱