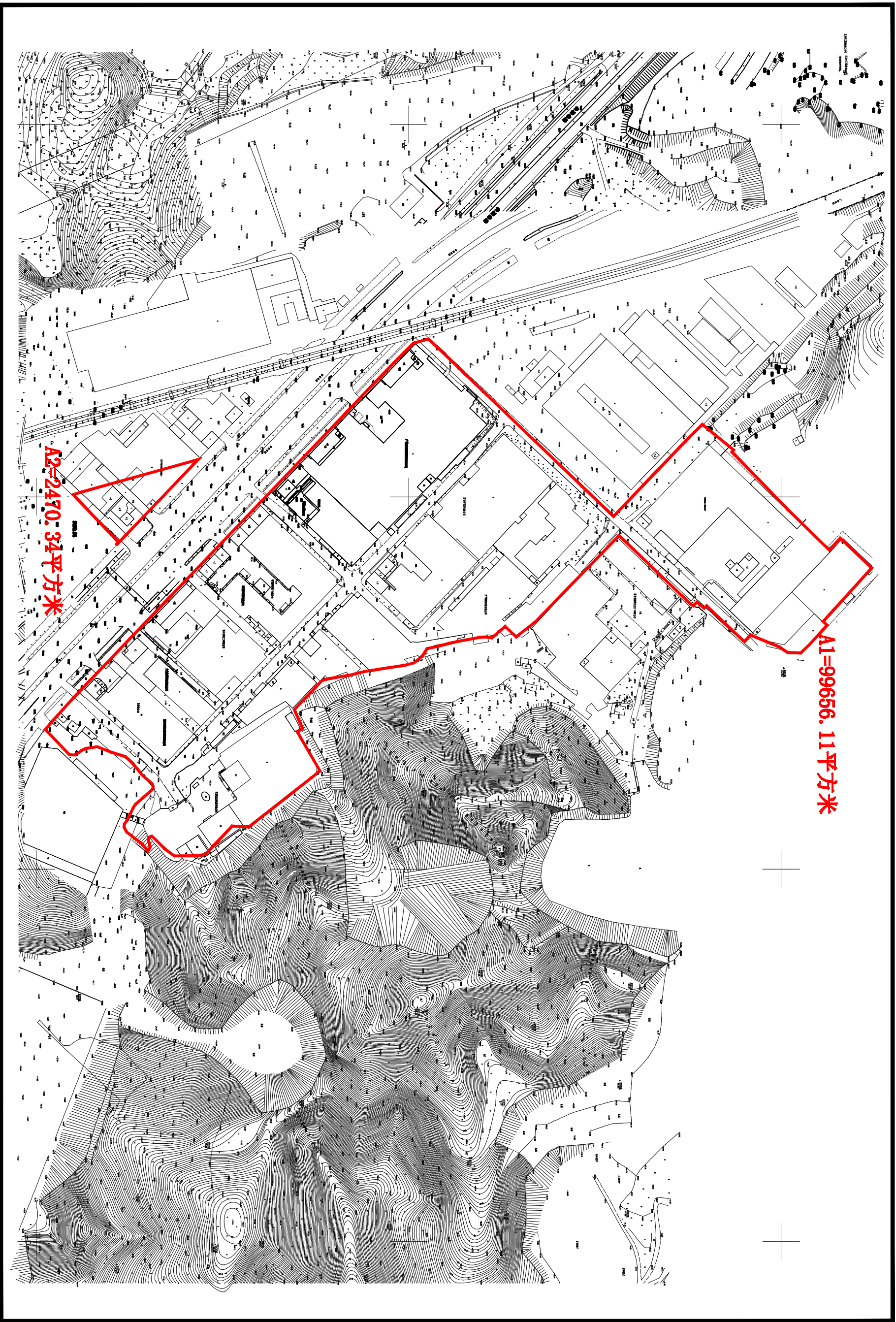


# 拟征收土地公告

江征预公告字（三旧）（2022）4号

土地座落：蓬江区杜阮镇松园山脊工业区（松园村水蛇尾、山脊地段）



江门市国土测绘大队

2000国家大地坐标系  
1985国家高程基准，等高距为1米。  
2017年标准图式

1:3000

编号：202207250004

测量员：赵雄发  
绘图员：赵雄发  
检查员：敖卓岳