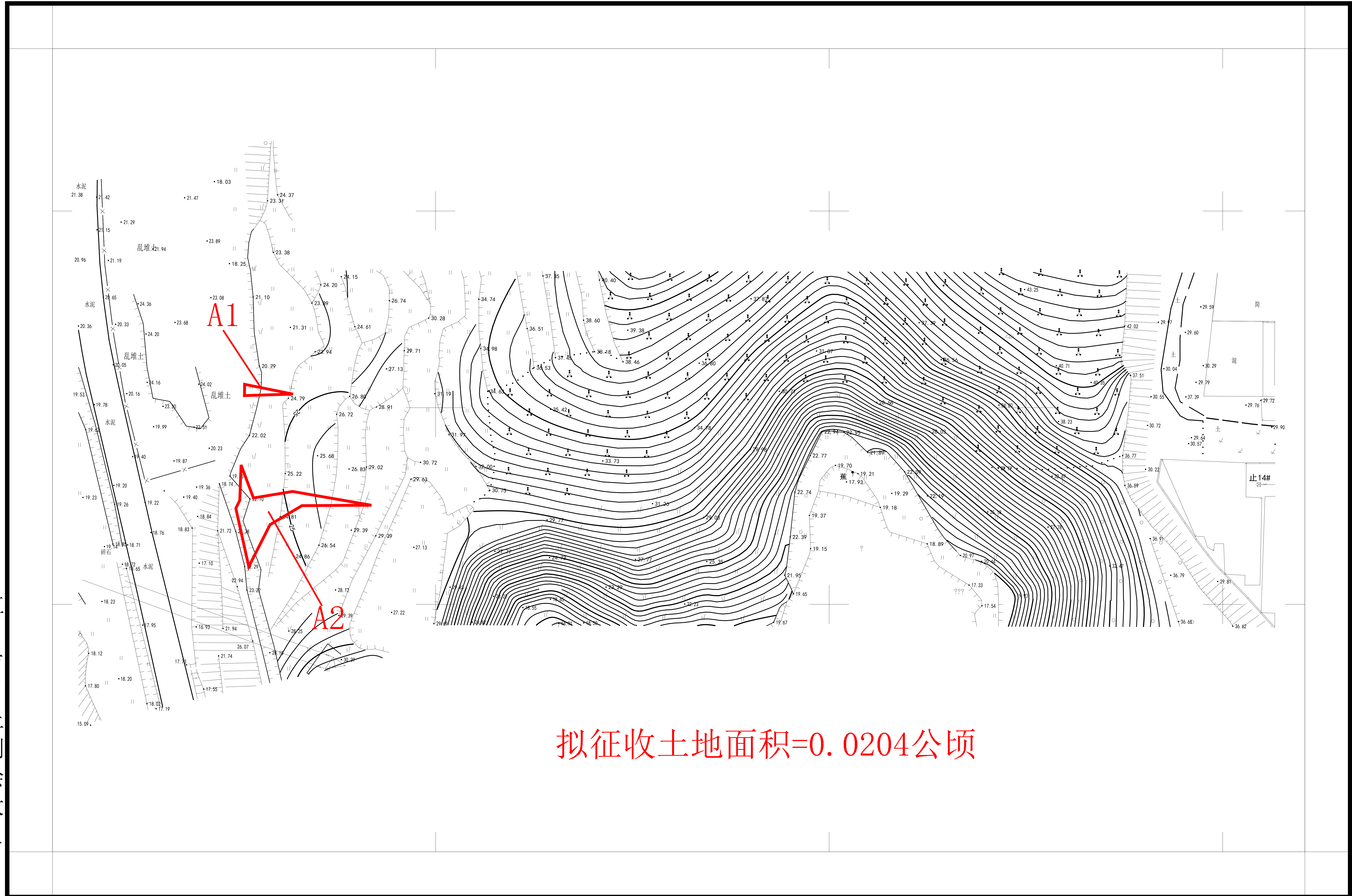


# 拟征收土地公告

江征预公告字〔2022〕136号

土地座落：蓬江区杜阮镇杜阮村黄鳝顶、庙仔



拟征收土地面积=0.0204公顷

江门市国土测绘大队

2000国家大地坐标系，2017标准图式  
1985国家高程基准，等高距为1米  
2017年标准图式

1:1000

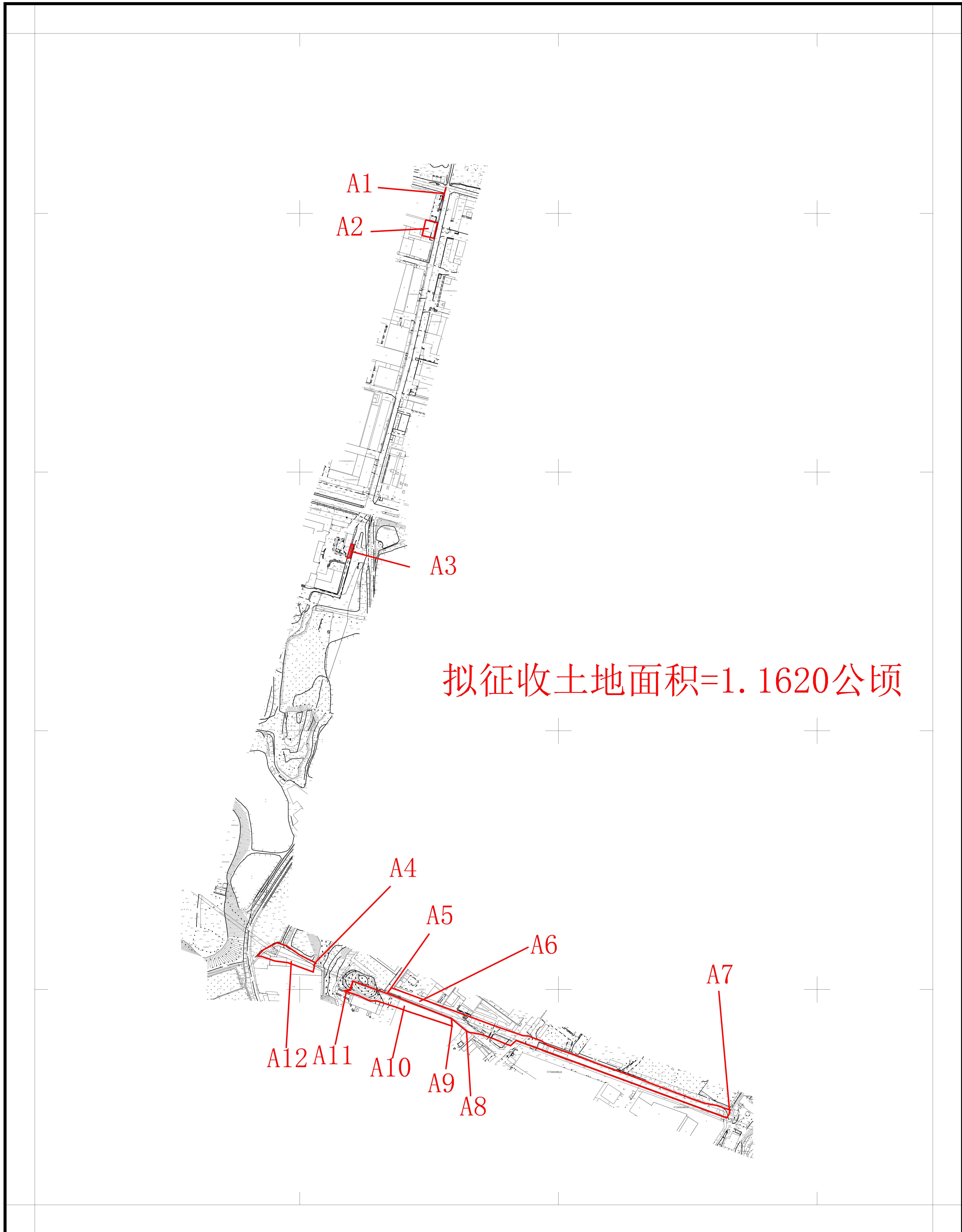
编号：202206040001

测绘员：吴陶异  
绘图员：孔秀玲  
检查员：杨锐波

# 拟征收土地公告

土地座落：蓬江区杜阮镇金岭北路龙榜村大坪、长江、罗罗、深坑、陈坑、石松水库、番蔚坑

江征預告字（2022）137号



拟征收土地面积=1.1620公顷

江门市国土测绘大队

2000国家大地坐标系，2017标准图式  
1985国家高程基准，等高距为1米  
2017年标准图式

1:6000

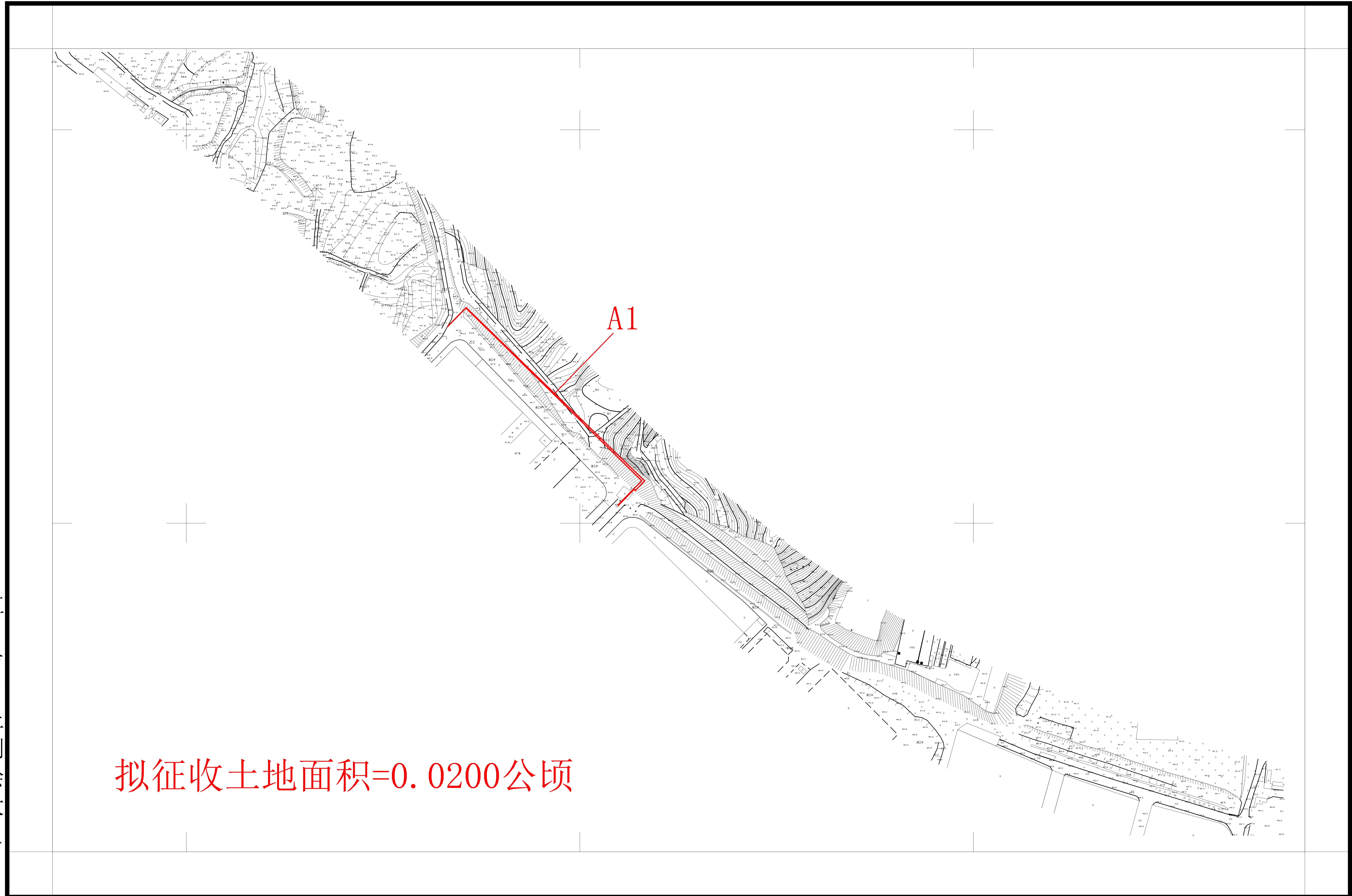
编号：202206040001

测绘员：吴陶异  
绘图员：李伟活  
检查员：杨锐波

# 拟征收土地公告

江征预公告字〔2022〕138号

土地座落：蓬江区杜阮镇松岭村烂头山



拟征收土地面积=0.0200公顷

江门市国土测绘大队

2000国家大地坐标系，2017标准图式  
1985国家高程基准，等高距为1米  
2017年标准图式

1:3000

编号：202206040001

测绘员：吴陶异  
绘图员：孔秀玲  
检查员：杨锐波